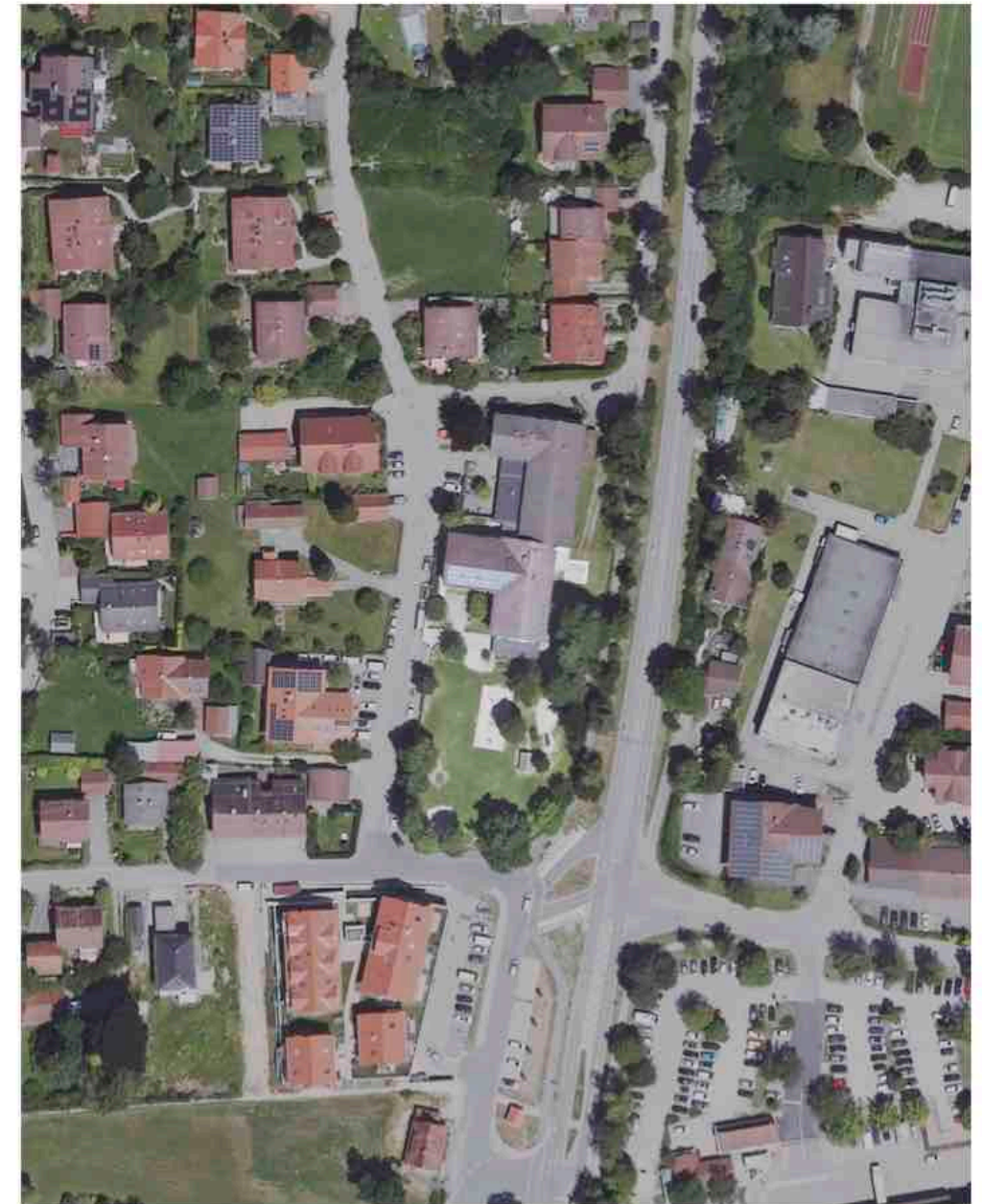


Machbarkeitsstudie zur Entwicklung der Grundschulen in Beuerberg und Eurasburg



Machbarkeitsstudie Phase 1
Präsentation im Gemeinderat am 27.06.2023

KRUG GROSSMANN ARCHITEKTEN
Gesellschaft von Architekten und Ingenieuren mbH

1. Aufgabenstellung

2. Beuerberg

2.1 Grundstück – Analyse

- 2.1.1 Grundstück allgemein
- 2.1.2 Erschließung, Parkierung
- 2.1.3 Freiflächen, Baumbestand
- 2.1.4 Baurecht
- 2.1.5 Baufelder

2.2 Bestandsbewertung - Gebäude

- 2.2.1 Analyse Gebäudeteile
- 2.2.2 Analyse Funktionen
- 2.2.3 Analyse Bausubstanz
- 2.2.4 Analyse Tragwerk
- 2.2.5 Analyse technische Anlagen
- 2.2.6 Analyse Innenausbau
- 2.2.7 Empfohlene Maßnahmen

3. Eurasburg

3.1 Grundstück – Analyse

- 3.1.1 Grundstück allgemein
- 3.1.2 Erschließung, Parkierung
- 3.1.3 Freiflächen, Baumbestand
- 3.1.4 Baurecht
- 3.1.5 Baufelder

3.2 Bestandsbewertung – Gebäude

- 3.2.1 Analyse Gebäudeteile
- 3.2.2 Analyse Funktionen
- 3.2.3 Analyse Bausubstanz
- 3.2.4 Analyse Tragwerk
- 3.2.5 Analyse technische Anlagen
- 3.2.6 Analyse Innenausbau
- 3.2.7 Empfohlene Maßnahmen

4. Bestandsbilanz

5. Raumprogramm

- 5.1 Raumprogramm der Regierung von Oberbayern
- 5.2 Vergleich der Erweiterungsflächen
- 5.3 Pädagogisches Konzept der Grundschule
- 5.4 Exkurs: moderne Unterrichtsräume

6. Konzepte

- 6.1 Beuerberg
- 6.2 Eurasburg

7. Fazit

- 7.1 Fazit anhand der Bewertungsmatrix
- 7.2 weiteres Vorgehen

Anlagen:

detaillierte Konzeptausführungen

1. Aufgabenstellung

Maßnahmen gem. Auslobung:

- Zusammenlegung der beiden Schulstandorte an einem Standort, welcher für einen zweizügigen Schulbetrieb sowie einen (offenen) Ganzttag oder eine Mittagsbetreuung geeignet ist.

Machbarkeitsstudie in 2 Stufen:

1. Stufe: Standortklärung

- Analyse der bestehenden Standorte und Gebäude
- Festlegung der Bewertungskriterien
- Prüfung des Erweiterungspotenziales von Schule, Freiflächen und Sporthalle (mittel- und langfristig)
- Nachnutzungsperspektive für alternative Nutzungen

➤ Entscheidung für einen Standort

2. Stufe: Vertiefung der Bestandserweiterung

- Raumprogramm überprüfen und ggf. anpassen
- Entwicklung und Bewertung verschiedener Konzeptvarianten
- Erstellen eines Sanierungskonzeptes
- Kostenprognose
- Bauablaufplan unter Berücksichtigung des laufenden Betriebes und Interimsmaßnahmen

➤ Erarbeitung einer baulichen Erweiterungsstrategie



Beuerberg



Eurasburg