

7.1 Bewertung und Empfehlung

Nach Bewertung der Bestandsgebäude und der potenziellen Erweiterungsmöglichkeiten wird der **Standort Beuerberg** zur Zusammenlegung der Schulnutzungen **empfohlen**.

Ausschlaggebend sind v.a. folgende Aspekte:

- **Grundstücksgröße**, damit nachhaltiges Entwicklungspotential
- **geringerer Erweiterungsbedarf** da höhere Bestandsflächen
- bestehende **schuleigene Sporthalle**

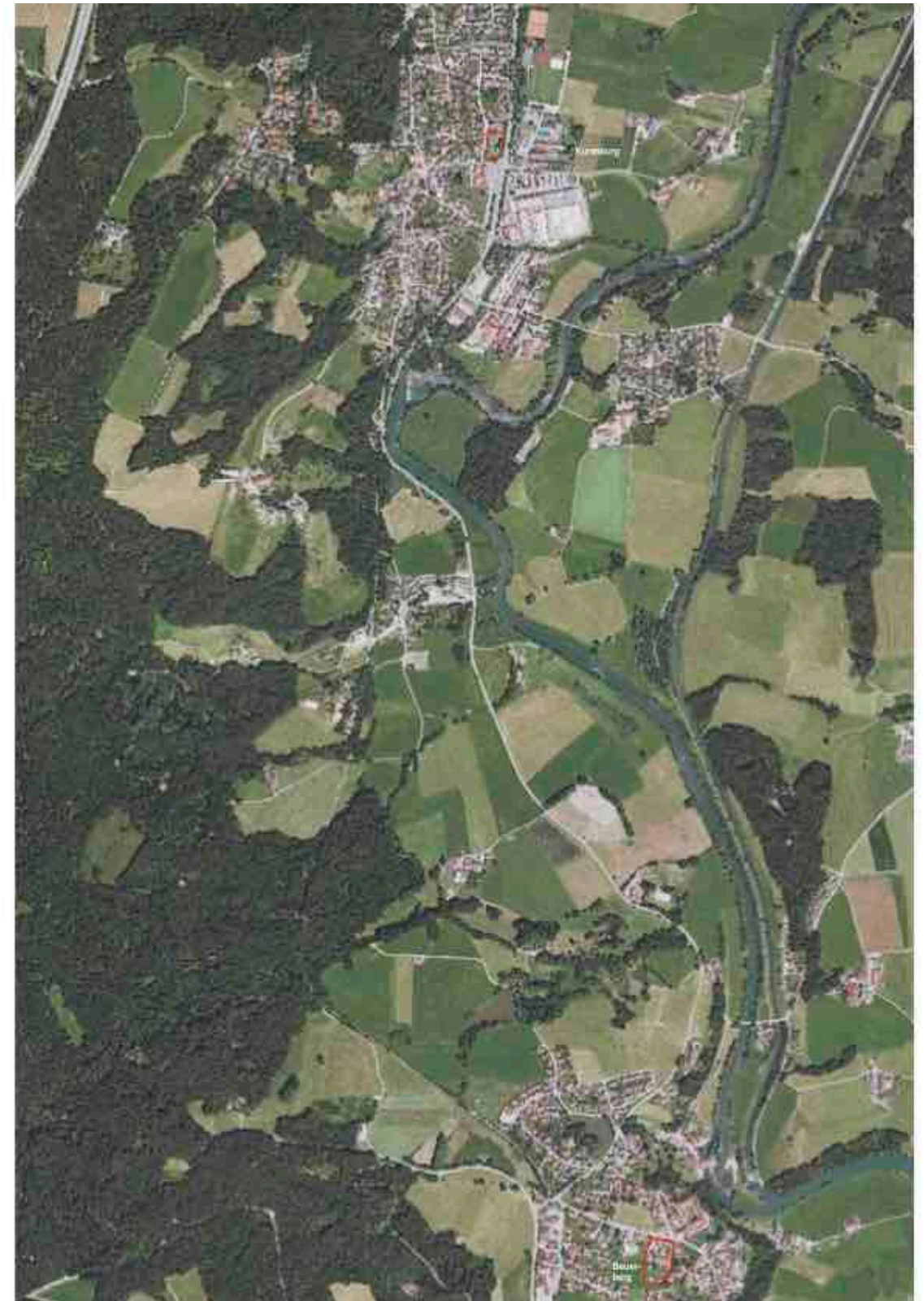
Gegen den **Standort Eurasburg** für eine Schulzusammenlegung spricht u.a.:

- **Sehr begrenzte Grundstücksgröße**, damit geringes Entwicklungspotential, Problematik der Stellplätze, etc.
- **größerer Erweiterungsbedarf**
- **Nicht-schuleigene Sporthalle**
- Untergeschoss mit **geringen Raumhöhen** (für Schulnutzung nach aktuellen Richtlinien nicht geeignet)

Seitens der Haustechnik sind für einen zukunftsfähige Betrieb beider Standorte unter anderem folgende Maßnahmen nötig:

Die **Heizungsanlage** in **Beuerberg** muss unabhängig von der weiteren Nutzung dringend **ertüchtigt** werden; bei der Ausführung gemeinsam mit der Erweiterung entstehen daher wirtschaftliche Synergieeffekte. Auch die nötigen Modernisierungen im **elektrotechnischen** Bereich bieten u.a. die Möglichkeit zur Errichtung einer zeitgemäßen **digitalen Unterrichtsgestaltung**.

In **Eurasburg** sind kaum Maßnahmen im Bereich der Gebäudetechnik erforderlich, sodass vor allem seitens Hochbau nur kleinere Umbauten nötig wären.



7.1 Vision der weiteren Nutzungen

Folgende **Nachnutzungen** sind an den **beiden Standorten** denkbar für eine **nachhaltige Ressourcennutzung**:

Eurasburg:

- Untergeschoss: weitere Nutzung durch die **Musikschule** und die **Blaskapelle** (aktuell Lagerraum im OG); ggf. weitere Vereine
- Erd- und Obergeschoss: **“Haus des Kindes“**: Nutzung durch Kindergarten- und Krippengruppen; 6 große Gruppenräume sowie 5 Nebenräume; großzügige Freifläche kann genutzt werden
- Sporthalle: Nutzung als Turnhalle durch die KiGa und KiTa; Anbindung zu den Außensportflächen des Sportvereins über die kommende Unterführung

Beuerberg (ergänzende Funktionen):

- Dachgeschoss Schule: **Archiv** (nach statischer Ertüchtigung)
- Gemeindehaus: je nach Konzept Anbindung an die Grundschule oder Platz für Burschenverein und weitere **Ortsgruppen**, Vermietungen und eine Krabbelgruppe



7.2 weiteres Vorgehen

auf Grundlage der **Entscheidung über den Standort** laut Gemeinderatsbeschluss:

Nach Entscheidung für einen der beiden Standorte auf Grundlage der in Stufe 1 erarbeiteten Unterlagen werden in **Stufe 2** folgende Themen behandelt:

- ausführliche **Vertiefung von ausgewählten Konzeptvarianten** zur Erstellung einer Erweiterungsstrategie mit Funktionsschemata und Kostenermittlung
- ggf. **Abstimmung mit der Regierung von Oberbayern** betreffend Raumprogramm
- Darstellung der **möglichen Sanierungsmaßnahmen**
- Klärung von Interimsmaßnahmen während der Bauzeit
- Erstellung eines Zeitplans



Vielen Dank für Ihre Aufmerksamkeit !

